



newsletter

Nr. 12, November 2015

Die Firma **Schmitz Tapeten Import** hat für ihre residenzielle Marke **SMITA®** aufregende neue Kollektionen für den Herbst 2015 geplant.

Fünf aufregende neue Kollektionen sind dabei für den Handel entstanden. Erfolgreiches und Bewährtes wird erneuert und neue Impulse werden dem Markt offeriert.

NEAPOLIS 2018-12:

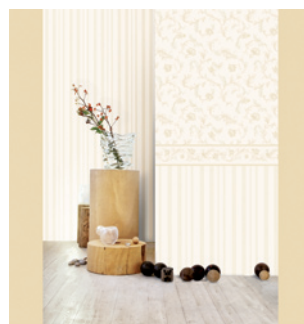
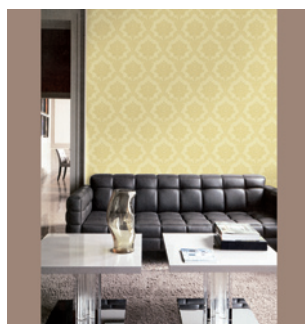
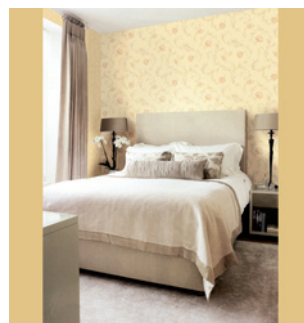
Die Kollektion **NEAPOLIS** ist dem Handel sehr wohl bekannt als über die Maßen rollenstarke, italienische Kollektion aus dem Hause **Schmitz**.

Die neue **NEAPOLIS**-Kollektion ist sehr sorgfältig entstanden, aufgrund der Analyse der bestverkauften Referenzen. 64 Tapeten und fünf Borden bieten die Möglichkeit in italienisch topaktuellen Farben untereinander kombiniert zu werden.

Klassische Designs – mal matt, mal elegant glänzend – wechseln sich in **NEAPOLIS** ab.

Die Borden sind 10 m lang und verbinden die verschiedenen Designelemente gekonnt. **NEAPOLIS** ist eine Bank und der Handel kann sich auf die hohe Verkäuflichkeit dieser Kollektion blind verlassen.

Die Kollektion wird ab Oktober komplett in Essen eingelagert sein und eine Laufzeit bis zum 31.12.2018 haben.



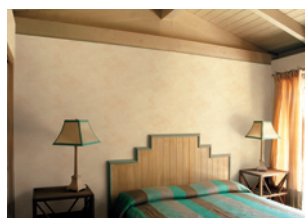
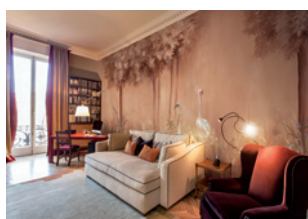
ALVISE 2018-12:

Die Erfolgsgeschichte von **ALVISE** begann in den 80ern und trug sich bis 2007 wie ein roter Faden durch die Wandbelagslandschaft. Hochwertige Unis in 70er Breite war die Devise. Nachdem es acht Jahre keine **ALVISE**-Kollektion mehr gab, hat **SMITA®** nunmehr das Konzept neu entwickelt und freut sich voller Stolz die neue **ALVISE**-Kollektion präsentieren zu können. 44 Tapeten lassen sich kombinieren mit 14 Murals.

Wie auch in den vergangenen Kollektionen besticht **ALVISE** durch eine überaus breite Farbpalette, die Vliestapeten in allen erdenklichen Farben anbietet und ihren Ursprung bei den beiden Künstlerinnen Orsola Clerici und Chiara Troglio fand. Ausgehend von Malereien dieser zwei Damen wurden die Pinselstriche versucht adäquat auf Tapete umzusetzen. **ALVISE** wirkt wie ein Gemälde. Es treffen sich in dieser Kollektion Tradition und Innovation und geben diesen Unis diese besondere Tiefe und Dynamik, die den Effekt einer realen Freske bietet. Die Murals Magic Forest, Frames, Boiserie, Shadows Pino Marittimo, Shadows Banano, Shadows Giungla, Shadows Genesis komplimentieren die Unis und Streifen der Kollektion **ALVISE** top aktuell.

Die neue **ALVISE** ist da!

Die Tapeten werden eingelagert ab Oktober 2015 und bis zum 31.12.2018 verfügbar sein.



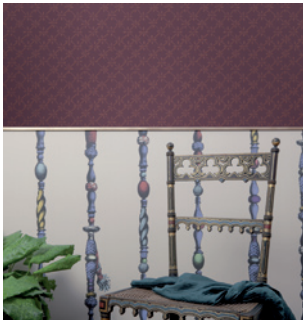


CITY GARDEN 2018-12:

Die Kollektion **CITY GARDEN** von der Firma Tenoe de Ville wurde von der Designerin Alexia de Ville de Goyet entworfen. Alexia de Ville studierte Kunst und Design in Brüssel und in London und lebt und arbeitet nun in Brüssel. Alexia ist beeinflusst und interessiert am normalen, modernen Leben, an Mode und an Trends. Einige Designs in der Kollektion **CITY GARDEN** sind deshalb an modernen Drucken, Gemälden oder aber Modetrends angelehnt. Farbtöne, Stoffe und Stimmungen, die sie auf ihre verschiedenen Weisen als Eindrücke gesammelt hat, inspirierten sie zur Erstellung dieser Kollektion. Florale Motive sowie Tiermotive führen zu einer außergewöhnlichen Zusammenstellung von Designs, die die Aufmerksamkeit des Betrachters unmittelbar und sofort auf sich ziehen und durch Spontaneität und Eleganz eben diese Aufmerksamkeit fesseln. Die Kollektion – als reine Vlieskollektion – beinhaltet Palmen und Tigermotive, Zebromotive sowie abstrakte Designs in verschiedensten Farben. Viele dieser Designs lassen sich mit sogenannten Panels kombinieren bzw. zusätzlich interessant dekorieren. Die Panels sind in einer Rolle von 3,00 m Höhe und 0,9 m Breite verfügbar und einige lassen sich auch beliebig häufig miteinander kombinieren, um eine volle Wand zu ergeben (Beispiel Esterivera). **CITY GARDEN** ist ein Highlight und eine Designkollektion wie es nicht viele am Markt gibt.

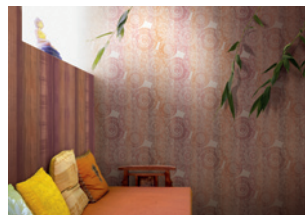
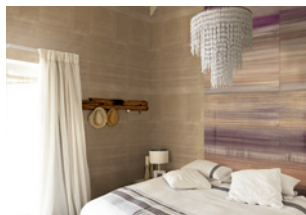
Anspruchsvolle Konsumenten mit sogenannten Feature-Walls werden durch das Design magisch angezogen. Die Kollektion ist ab Oktober in Essen eingelagert und hat eine Laufzeit bis zum 31.12.2018.





JV 131 DENIM:

Die Kollektion **JV 131 DENIM** ist eine Vinylkollektion in hoher Grammatur in einem Rollenmaß von 10,05 m x 0,7 m. Gleichermassen gibt es Paneele von 3,00 m Höhe und 1,36 m Breite (zwei Bahnen à 0,68 m), die sich mit der jeansartigen Verarbeitung von Tapeten in Farbverläufen beschäftigen. Die Kollektion, die in Frankfurt noch nicht als Buch verfügbar war, wohl aber schon in Teilen tapeziert, ist ein absolutes Trendbuch. **DENIM** findet sich als Stoff- und Modetrend in der Damen- wie Herrenbekleidung sowie in den Wohntrends gerade extremst wieder und so erfüllt die Kollektion mit hochwertigen 7 m² Rollen eben exakt die Ansprüche dieses aktuellen Trends. Aufwändig, wie Jannelli & Volpi die Kollektionen immer gestalten, ist dieses Buch der ideale Leitfaden für Kunden, die in einer modischen Farbwelt einrichten, dekorieren und leben möchten. **DENIM** beinhaltet 43 Tapeten und sechs Murals. Die Ware hat eine Lieferzeit von 10 bis 14 Werktagen ab Auftragseingang in Essen und wird, wie alle Jannelli & Volpi-Kollektionen, mit einer unbefristeten Laufzeit für den Handel verfügbar sein.





Ein weiteres Highlight im Herbstprogramm der Firma **Schmitz Tapeten Import** ist die zweite Tapetenkollektion von **ARMANI-Casa**, Giorgio Armani, mit Namen **REFIND STRUCTURES**.

Nachfolgend der ersten Kollektion, die die Firma **Schmitz** bereits in Frankfurt auf der Heimtextil-Messe präsentieren durfte (Precious Fibres), handelt es sich bei der neuen Armani-Kollektion nunmehr um Rollenware. Diese besteht aus 41 Tapeten in der Abmessung 10,05 m x 0,7 m Vinyl auf Vliesträger.

REFIND STRUCTURES, verfeinerte, raffinierte, kultivierte Strukturen, inspiriert von der Natur und Mineralien, in edlen Materialien, geben diesen Tapeten, jedem Raum eine elegante Signatur. Farbkombinationen aus einem Eisweiß, blassem Gold, Taubengrau und verschiedenen Grauschattierungen sowie intensiveren Farben Blau, Grün und einem Pompeirot machen diese von Giorgio Armani entworfene Kollektion so besonders. Die Ware ist als Rollenware, anders als Precious Fibres, vielseitig einsetzbar sowohl in privaten Räumlichkeiten wie auch im Objekt. Die aufwändig gestaltete Kollektion mit den perfekt abgestimmten Raumfotos und Raumsituationen ist etwas komplett Besonderes.

ARMANI REFIND STRUCTURES gibt es auch als Architektenbox.



ARMANI REFINO STRUCTURES, ALVISE, JV 131 DENIM, CITY GARDEN und **NEAPOLIS** sind Highlights, die die Firma **Schmitz Tapeten Import** für den Handel editiert, die ein weiteres Mal eindrucksvoll darlegen, dass die besonderen, die hochwertigen Wandbeläge das Prädikat **SMITA®** verdienen.

Bitte fragen Sie den Innen- und Außendienst nach den neuen Kollektionen.
Das Team von **Schmitz Tapeten Import** in Essen freut sich sehr über Ihr Interesse.

Schmitz Tapeten Import GmbH & Co. KG

Folgende Kollektionen wurden verlängert:

Idyllia, Ende 2016
J&V 450, unbefristet
J&V 477, unbefristet
J&V 501, unbefristet
J&V 700 Tech unbefristet
J&V 701, unbefristet
J&V 901 VIP, unbefristet
Oriental Wallcoverings, Juni 2016
Ornamenta, März 2016
Tiffany Miniatures, Ende 2015

Unseren Kollektion-Spiegel finden Sie auf der Webseite unter
www.smita.de/images/produkte/kolltab.pdf